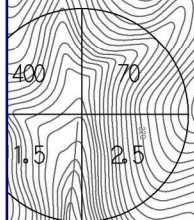


# 街化調整区域



吉野三町都市計画  
ごみ焼却場及び粗大ごみ処理施設  
【南和広域美化センター】  
面積 約 1.1ha  
(今回廃止する区域)



声原

高野大淀吉野線



凡 例	
	都市計画区域 (町界)
	都市計画道路

吉野三町都市計画 ごみ焼却場及び粗大ごみ処理施設の変更 (大淀町決定)	
図面の名称	新旧対照図
縮 尺	1 : 2,500 (A3)
都市名	大淀町

令和8年4月  
**公聴会用閲覧図書**  
【大淀町 建設環境部 都市整備課】