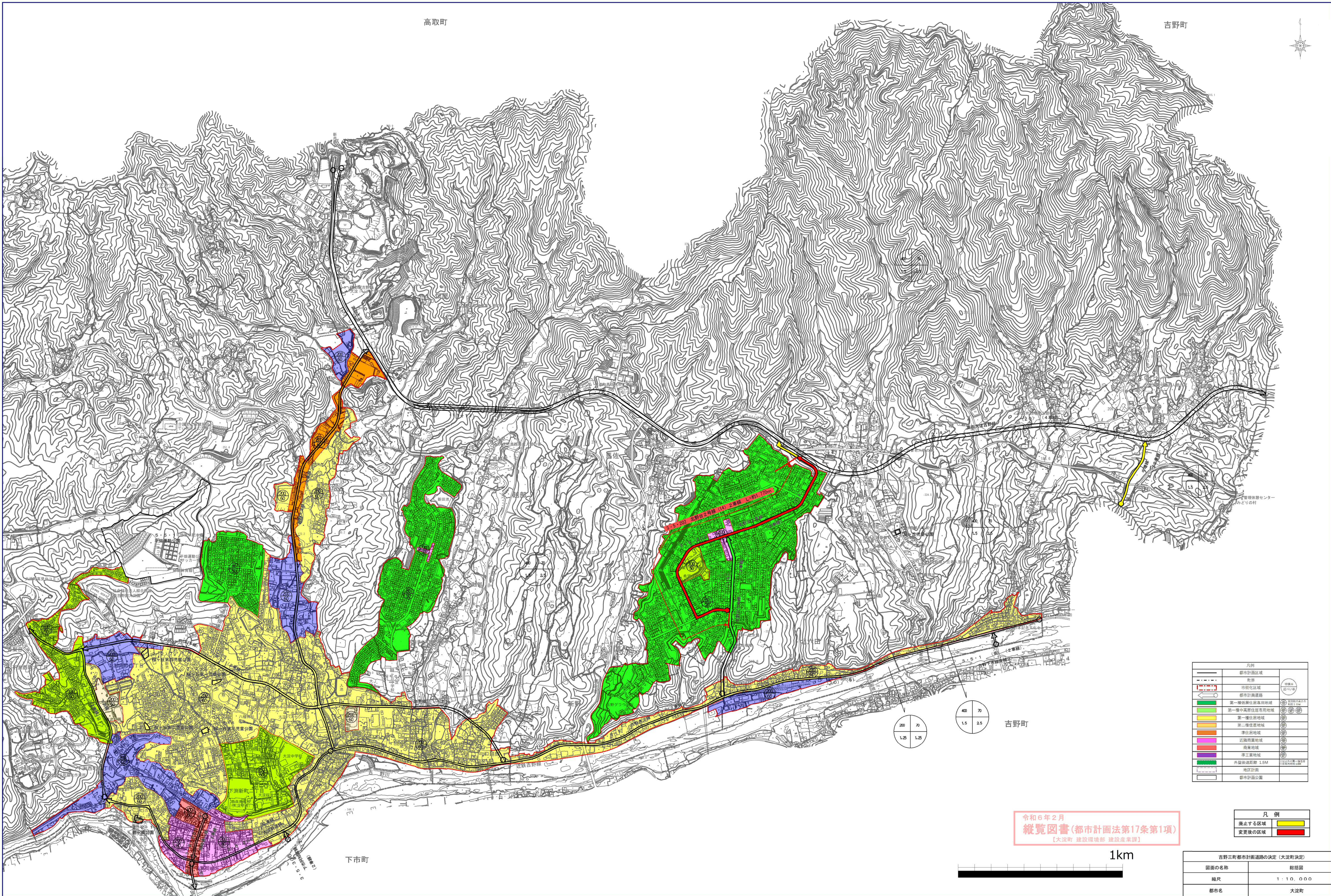


高取町

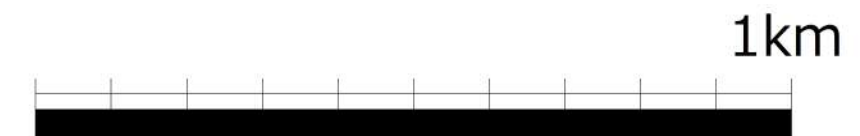
吉野町



凡例	
	都市計画区域
	市街
	都市計画道路
	第一種低層住居専用地域
	第一種中高層住居専用地域
	第二種住居地域
	準住居地域
	近隣商業地域
	商業地域
	準工業地域
	外壁後退距離 1.5M
	地区計画
	都市計画公園

令和6年2月
縦覧図書(都市計画法第17条第1項)
【大淀町 建設課 建設係 建設係 建設係】

凡例	
	廃止する区域
	変更後の区域



吉野三町都市計画道路の決定(大淀町決定)	
図面の名称	総括図
縮尺	1:10,000
都市名	大淀町