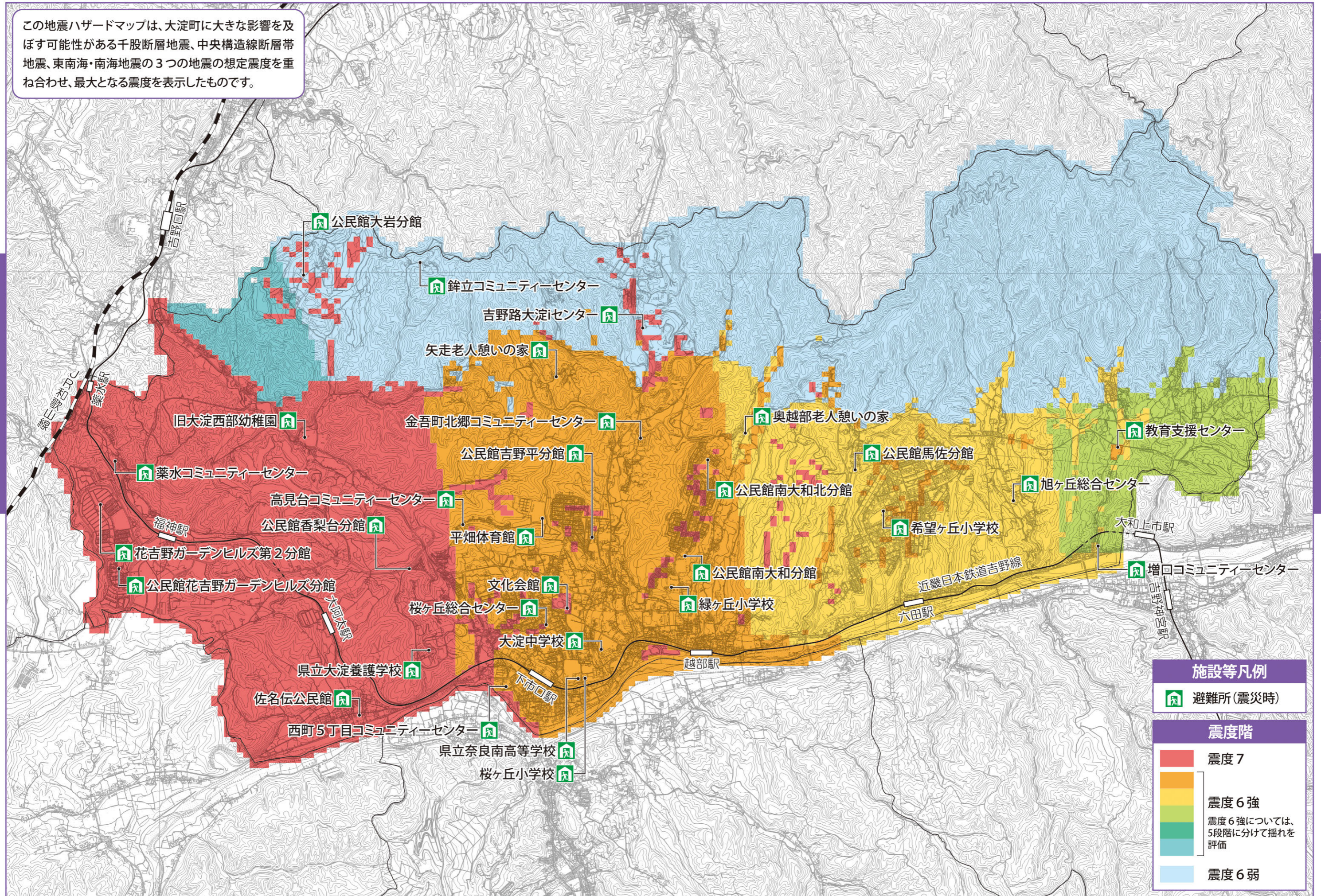




この地震ハザードマップは、大淀町に大きな影響を及ぼす可能性がある千股断層地震、中央構造線断層帯地震、東南海・南海地震の3つの地震の想定震度を重ね合わせ、最大となる震度を表示したものです。



施設等凡例

避難所(震災時)

震度階

- 震度7
- 震度6強
- 震度6強については、5段階に分けて揺れを評価
- 震度6弱